

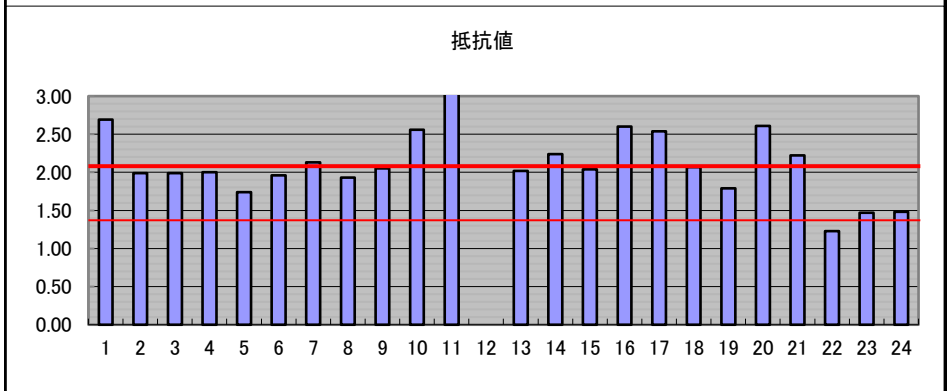
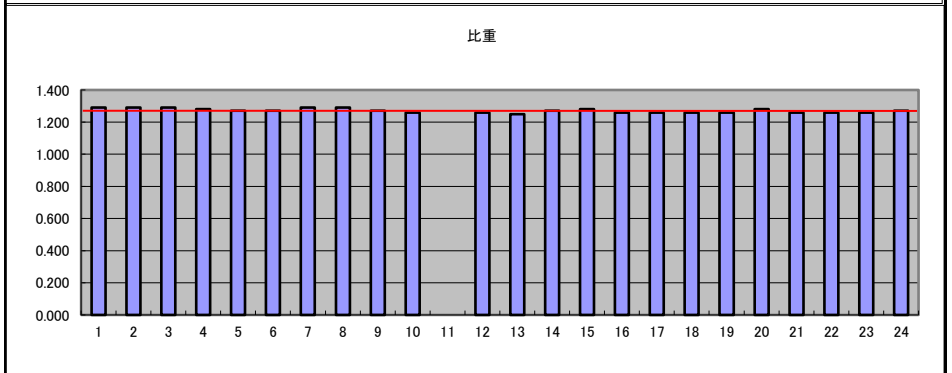
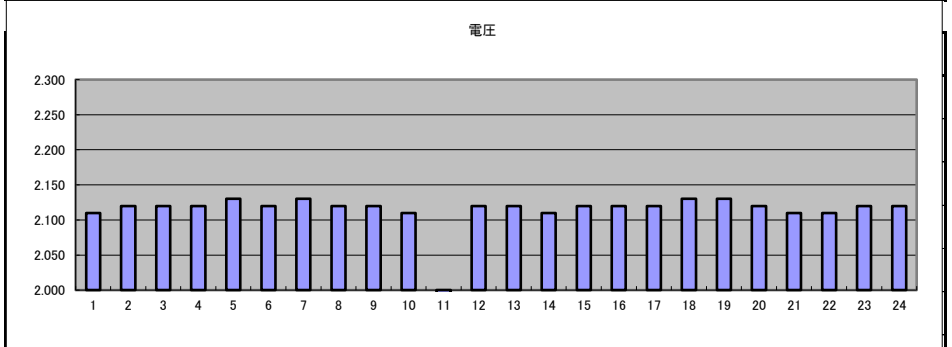
# バッテリー点検報告書

お客様車両管理番号		点検日	2024/11/26
お客様名	〇〇〇〇	ご担当	▲▲▲
住所	〇〇〇〇		
電話番号	×××	FAX番号	×××
フォーク型式	FB15RS-14(2009/06)		NV6W36G-3365216502-Z
バッテリー型式	VCF4N		前出しケース1.5tリーチ用
容量(Ah) 電圧(V)	280AH48V		2017

測定値	
電圧	充電程度(%)

(+)				
	電圧	比重	抵抗値	評価
1	2.110	1.290	2.69	
2	2.120	1.290	1.99	
3	2.120	1.290	1.99	
4	2.120	1.280	2.00	
5	2.130	1.270	1.74	
6	2.120	1.270	1.96	
7	2.130	1.290	2.13	
8	2.120	1.290	1.93	
9	2.120	1.270	2.05	
10	2.110	1.260	2.56	
11	1.870	0.000	17.74	×
12	2.120	1.260	2.29	
13	2.120	1.250	2.02	
14	2.110	1.270	2.24	
15	2.120	1.280	2.04	
16	2.120	1.260	2.60	
17	2.120	1.260	2.54	
18	2.130	1.260	2.07	
19	2.130	1.260	1.79	
20	2.120	1.280	2.61	
21	2.110	1.260	2.22	
22	2.110	1.260	1.23	
23	2.120	1.260	1.47	
24	2.120	1.270	1.48	

評価	
----	--



(-) お客様コメント

コメント

11番セルの異常、セル交換をお勧めします。

\*電圧の目安・・・1セルは2Vが基準です。2Vを下回るセルは弱っています。  
 \*比重の基準・・・比重は1.28(20℃)が基準値です。バッテリー内の希硫酸の濃度を示します。放電すると比重は下がります。満充電で1.28ないセルは希硫酸が鉛の極板に硫化鉛の結晶として取れない状態にあることを示しています。  
 \*抵抗値はバッテリー内部の抵抗を示します。鉛バッテリーの劣化状態を把握する数値として推奨されています。新品の抵抗値の1.5-2倍の抵抗値が交換の目安とされています。